



我們的客群有哪些

為未來的勞動力做好準備

世界各地的教育和培訓機構都依賴的培訓軟體。我們的產品涵蓋許多不同的教育層次，在職學校、研究實驗室和工廠都可以找到我們的產品。我們所有客戶的共同點是致力於將他們的教育和培訓體驗推向卓越。

嘗試體驗我們的軟體

諮詢體驗使用

www.bhp.com.tw

BHP 司騰達 - 聯繫方式

台北營業所：235602 新北中和區中山路二段 299 號5樓之一

Tel：(02)-2242-1625 Fax：(02)-2242-1605

台中營業所：40760 台中市西屯區廣福路 186 號

Tel：(04)-2451-0611 Fax：(04)-2451-0612

E-mail：sales@bhp.com.tw Line ID：@bhp.tw



司騰達股份有限公司
BHP Industry Solution

AIOT & ICT SOLUTIONS PROVIDER

產品目錄

FACTORY I/O

3D 虛擬工廠

HOME I/O

模擬智能住宅

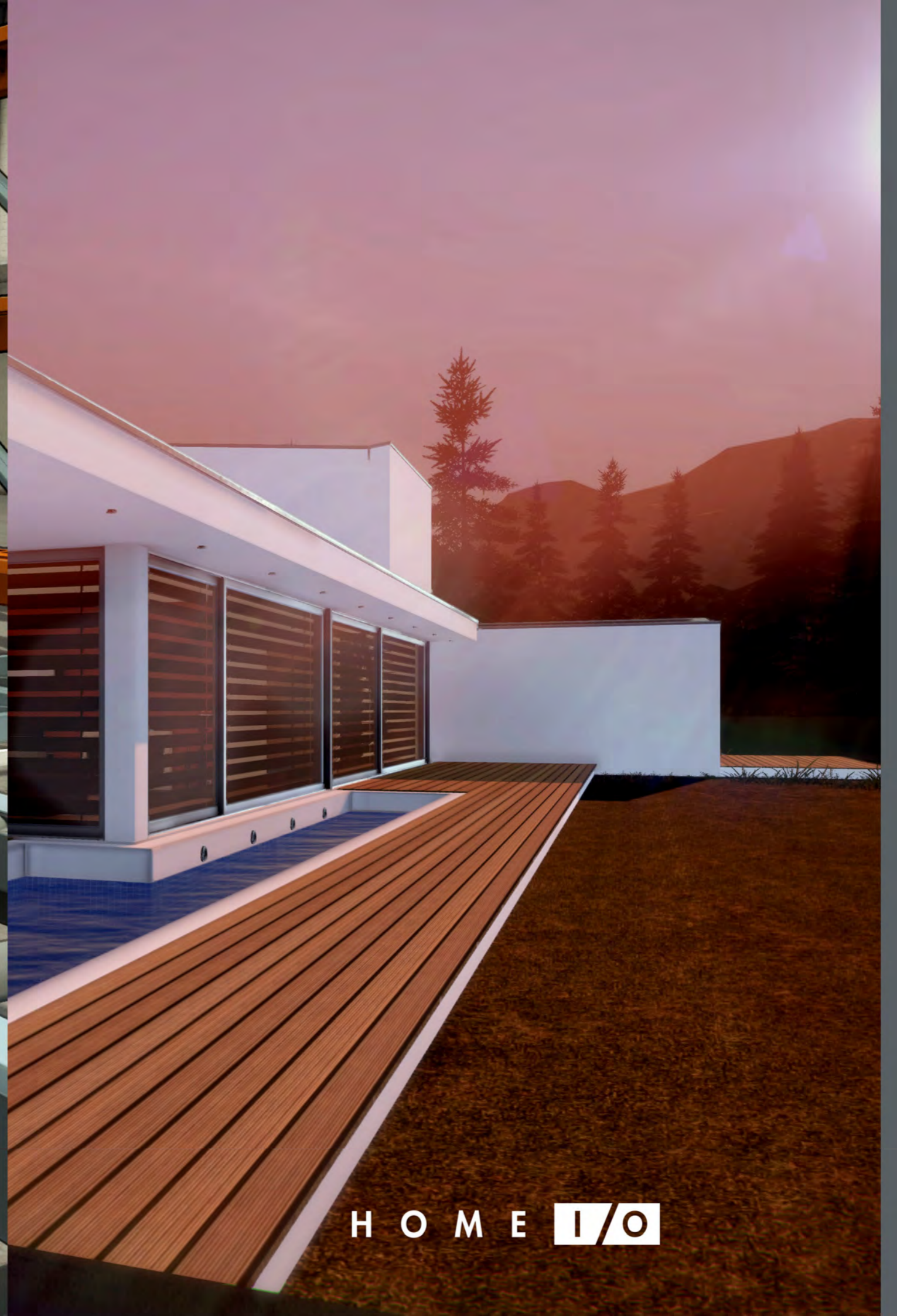
CONNECT I/O

連接技術





FACTORY I/O



HOME I/O



創建您自己的節點

CONNECT I/O 有一個外掛程式系統，允許您開發自己的節點。這使得創建任何類型的節點成為可能，從邏輯節點到允許與第三方技術通信的節點。

開放式軟體

CONNECT I/O 包括一個 SDK，允許它與任何類型的技術進行虛擬整合。此 SDK 是一個 .NET Framework 2.0 程式集，其中包括入門的說明文檔和示例。



可用節點

CONNECT I/O 附帶多個節點。它採用模組化設計，允許使用外掛程式實現新節點。所有開發工具都是免費的，我們提供所有必要的文檔和示例。

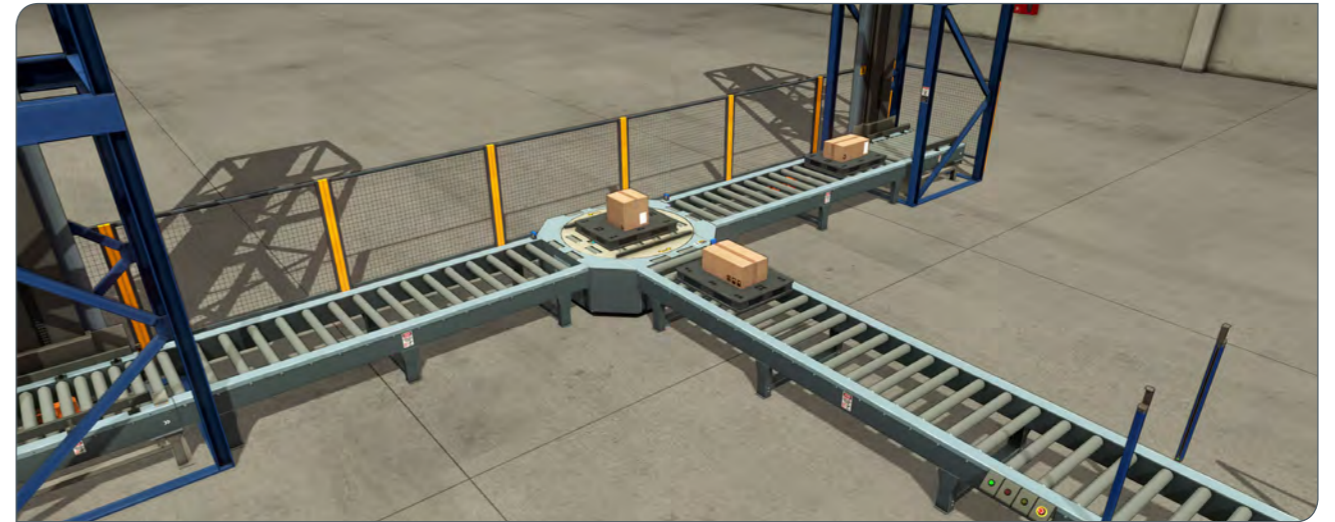
ADVANTECH USB 4750 用於 PLC 的數位式 I/O 介面 I/O 點數: 16DI/16DO	數據分析 與應用程式 Live Graph 集成 (免費軟體)，用於即時數據分析。	OPC CLIENT DA 使用 OPC DA 進行數據存取。其中 I/O 點數：無限制。	SIEMENS S7-1500 直接與 Siemens S7-1500 PLC 進行通訊介面。其中 I/O 點數為: 8AI/8AO 以及 16DI/16DO
ADVANTECH USB 4704 用於 PLC 的數位和類比 I/O 介面。 其中 I/O 點數為: 8AI/2AO 以及 8DI/8DO (TTL)	MHJ SOFTWARE 低成本的 Siemens PLC 模擬器 (S7)。其中 I/O 點數為: 8AI/8AO 以及 16DI/16DO	SIEMENS S7-300 直接與 Siemens S7-300 PLC 進行通訊介面。其中 I/O 點數為: 8AI/8AO 以及 16DI/16DO	SIEMENS S7-PLCSIM 直接與 Siemens S7-PLCSIM (v5.4/5.5) 進行通訊介面。其中 I/O 點數為: 8AI/8AO 以及 16DI/16DO
AUTOMGEN TCP/IP 透過 TCP/IP Server 與 AUTOMGEN 進行數據交換。其中 I/O 點數為: 8AI/8AO 以及 24DI/24DO	MODBUS TCP/IP MODBUS 協議 (Client 和 Server) 其中 I/O 點數: 無限制。	SIEMENS S7-400 直接與 Siemens S7-400 PLC 進行通訊介面。其中 I/O 點數為: 8AI/8AO 以及 16DI/16DO	"MY NODE" 我們提供所有文件、示例和開發工具，全部都是免費的。
功能塊 IEC 61131-3 標準功能塊	SIEMENS LOGO! 直接與 Siemens LOGO! 0BA7/0BA8 PLC 進行通訊介面。其中 I/O 點數為: 8AI/8AO 以及 16DI/16DO	SIEMENS S7-1200 直接與 Siemens S7-1200 PLC 進行通訊介面。其中 I/O 點數為: 8AI/8AO 以及 16DI/16DO	

FACTORY I/O

3D 虛擬工廠

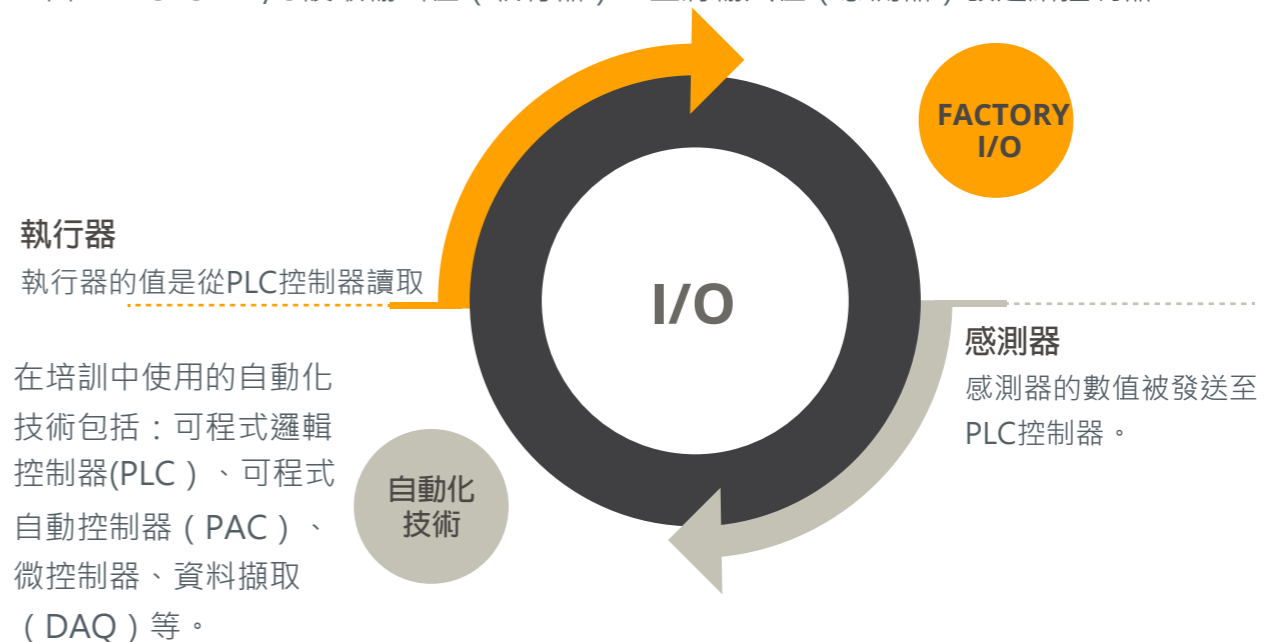
FACTORY I/O 是一個高度自由化的 3D 虛擬工廠，您可以在其中構建和模擬工業系統，並使用最常見的自動化技術。它採用一種創新的技術，通過拖放的方式輕鬆快速地創建 3D 工業系統。建立的任何系統都可以由外部技術、硬體和軟體實時控制。

FACTORY I/O 是培訓未來技術人員和工程師的寶貴教學工具，適用於工業自動化、機電一體化、電氣工程、機械工程、儀器儀表等多個領域的課程和計畫。



如何運作

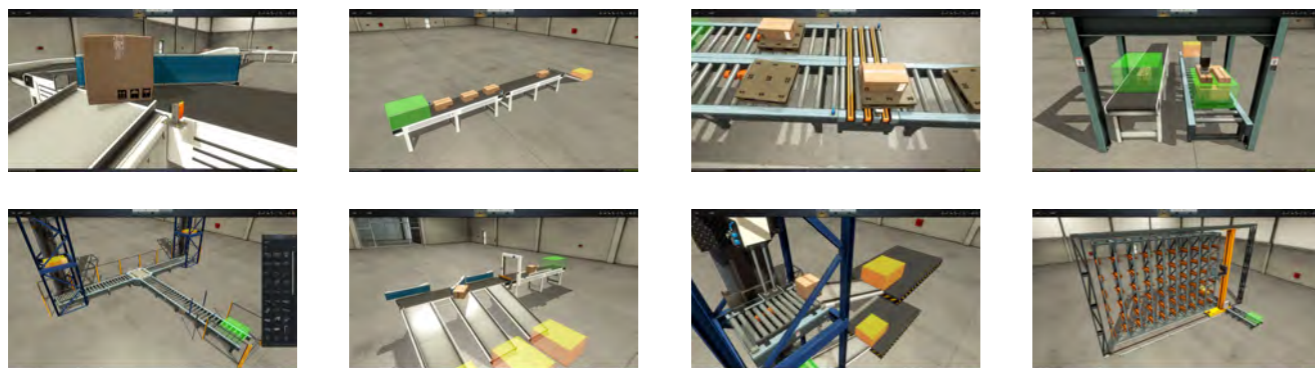
FACTORY I/O 通過 I/O 驅動程序與自動化技術 (軟體或硬體) 進行通信，例如：通過 ADVANTECH USB 4750 驅動程序，可以使用 DAQ 板作為 PLC 和 FACTORY I/O 之間的通訊介面。FACTORY I/O 讀取輸出值 (執行器)，並將輸入值 (感測器) 發送給控制器。



在培訓中使用的自動化技術包括：可程式邏輯控制器 (PLC)、可程式自動控制器 (PAC)、微控制器、資料擷取 (DAQ) 等。

工業系統

構建和編輯工業系統。包括基於典型工業工廠中常見內容的預構建系統，完全可編輯。



超過 80+ 個零件

從大量的感測器、輸送帶、按鈕、開關等中選擇構建您的場景。大多數零件都允許不同的配置，如數位和類比值、重量比例等。



教師模式

使用教師密碼鎖定學員的多個選項。挑戰學生提出解決方案，完成部分構建的系統或發現故障和故障。

故障排除

輕鬆將故障注入感測器和執行器中。這允許使用者誘發故障，這些故障可能是開路或短路故障。

數位和類比 I/O

零件包括數位和類比的 I/O 點。

在構建時進行測試

透過點擊一個按鈕在構建過程中測試您的系統。從「編輯模式」切換到「運行模式」，即可立即控制您的系統。

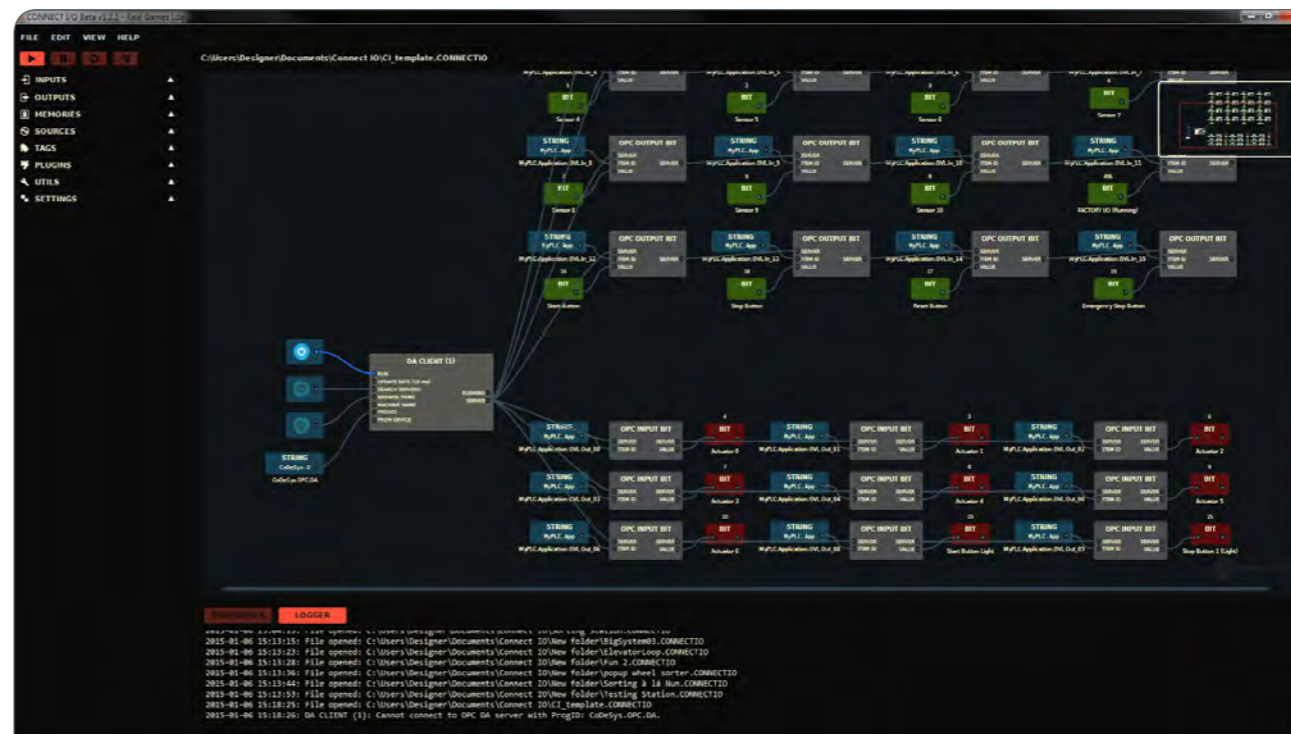
分享您的系統

輕鬆分享任何已創建或編輯的系統。學生可以輕鬆與老師分享內容，老師也可以輕鬆為課堂準備內容。

CONNECT I/O 免費軟體

連接技術

CONNECT I/O 是一個視覺化編程工具，其中使用節點和連接繪製圖表。它可以用作 SoftPLC，也可以作為與外部技術的 I/O 介面。它與 FACTORY I/O 或 HOME I/O 直接搭配使用，無需進行任何配置即可運作。



簡單而直觀

CONNECT I/O 是一個視覺化編程工具，通過連接節點和連接繪製數據流程。實時可視化數據流程並進行即時調試。

硬體節點

包含 DAQ 節點，支援數位和類比 I/O 點。



SOFTPLC 編程

使用 CONNECT I/O，可以使用大多數 IEC 61131-3 標準的功能塊。輕鬆繪製任何控制器算法。



軟體授權

FACTORY I/O LICENSING

標準版

這是專為專業使用而設的授權選項。此授權選項適用於政府、學術、商業或其他組織使用。

學生版

僅供個人使用，並適用於在擁有活動標準授權的教育機構中的現行學生。提供為期6個或12個月的訂閱，並包括開放 (SDK) I/O驅動程式。

HOME I/O LICENSING

標準版

這是專為專業使用而設的授權選項。此授權選項適用於政府、學術、商業或其他組織使用。

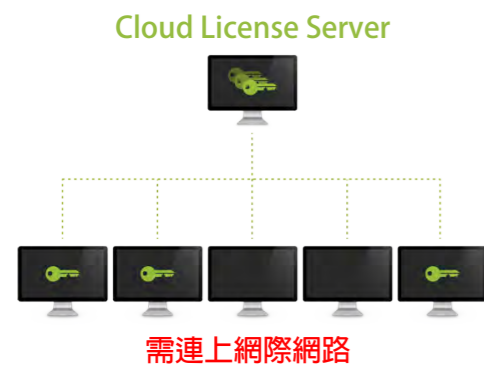
學生版

僅供個人使用，並適用於在擁有活動標準授權的教育機構中的現行學生。提供為期6個或12個月的訂閱，並包括開放 (SDK) I/O驅動程式。

LICENSES 類型

獨立授權

在購買後，您將收到一個USB硬體鎖，該密鑰允許您完成授權。隨時都可以USB插拔並將其轉移到不同的電腦上。這對個人或小組來說是完美的解決方案。它們不需要網路連接即可運行。



雲端授權

使用雲端授權，有限數量的授權可以在多個用戶之間共享。當用戶希望運行應用程式時，將從授權伺服器請求授權。當用戶終止應用程式時，授權將被歸還給授權伺服器，並將變為其他用戶可用。這是學校、大學或任何需要大量授權的大型組織的理想解決方案。

I/O 驅動程式

透過 I/O 驅動程式與最常見的自動化技術兼容。

ADVANTECH USB 4750

直接與 PLC 進行通訊介面。其中I/O點數為:16DI/16DO

ADVANTECH USB 4704

數位和類比 I/O 介面適用於 PLC。其中 I/O 點數為: 2AI/8AO 以及 8DI/8DO

ADVANTECH USB 4704 & 4750

同時啟用 Advantech USB 4704 和 Advantech USB 4750 驅動程式。

AUTOMGEN

低成本的GRAFNET模擬器。其中I/O 點數為: 8AI/8AO 以及 16DI/16DO

MHJ SOFTWARE

低成本的 Siemens PLC 模擬器 (S7)。其中 I/O 點數為: 8AI/8AO 以及 16DI/16DO

MODBUS TCP/IP

允許通過 Modbus TCP/IP Server/Client進行數據交換。其中 I/O 點數為: 8AI/8AO 以及 16DI/16DO

SIEMENS LOGO!

直接與 Siemens LOGO! 0BA7/0BA8 PLC 進行通訊介面。其中I/O 點數為: 8AI/8AO 以及 16DI/16DO

SIEMENS S7-300/400

直接透過TCP/IP 與 Siemens S7-300/400 PLC 進行通訊介面。其中I/O 點數為:8AI/8AO 以及16DI/16DO

SIEMENS S7-1200

直接透過TCP/IP 與 Siemens S7-1200 PLC 進行通訊介面。其中I/O 點數為:8AI/8AO 以及 16DI/16DO

SIEMENS S7-1500

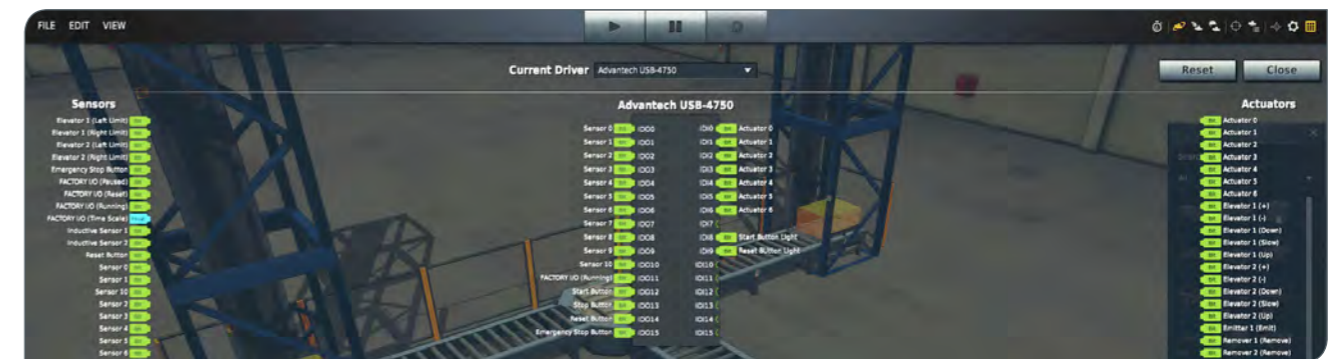
直接透過 TCP/IP 與 Siemens S7-1500 PLC 進行通訊介面。其中I/O 點數為:8AI/8AO 以及 16DI/16DO

SIEMENS S7-PLCSIM

直接與 Siemens S7-PLCSIM (v5.4/5.5) 進行通訊介面。其中I/O 點數為:8AI/8AO 以及 16DI/16DO

OPEN (SDK)

開發您自己的驅動程式，支援無限數量的 I/O 點位。或者，將 CONNECT I/O 用作 I/O 介面或 SoftPLC。



OPEN (SDK)

使用Open (SDK) 驅動程式，您可以無限制地訪問所有驅動程式和SDK。SDK是一個.NET Framework 2.0組件，可實現FACTORY I/O和用戶自己的應用程式之間的行程間通訊 (IPC)。使用Open (SDK)，您可以開發自己的驅動程式並使用CONNECT I/O，這是一個可用於控制FACTORY I/O或作為I/O介面的視覺編程工具。

HOME I/O

模擬智能住宅

HOME I/O是一款教育軟體，模擬智能住宅，讓學生學習並提升他們在家庭自動化、熱傳遞、能源效率等方面的技能。它可以簡單到控制任何可用的設備，也可以複雜到設置一個網路，實現對整個房屋的集中控制。HOME I/O不僅僅是一個模擬 - 它是一個嚴肅的遊戲，為學生提供了一種新的、激勵人心的體驗。



實時體驗

選擇不同的日期和地點，嘗試不同的天氣條件，觀察所有事物如何實時反應，以及觀察天文現象，如日夜循環、春分、等。HOME I/O還可以在比實際時間更快的模式下運作，因此您可以在17秒內模擬一天過去。

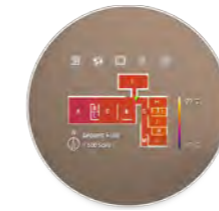


連接外部技術

使用CONNECT I/O將HOME I/O與外部技術（如PLC、微控制器、數據分析工具等）進行接口連接。

174個可控設備和400多個I/O點

與所有照明、電動、加熱、入侵安全和家庭安全設備進行互動，這些設備可在三種模式下使用：有線、控制台和外部。

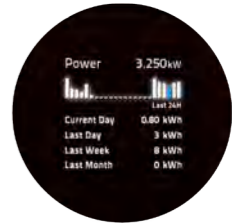


熱傳遞

HOME I/O包括一個簡化的熱傳遞模型，允許房屋和外部環境之間的熱能交換。

能源效能

在任何時候更改任何參數，並了解能源效能。分析每小時、每天、每周和每月的能源消耗或成本。



居家手持平板電腦

在自動化控制台中創建各種情境，例如度假、安全監控、能源管理等。

開放軟體

HOME I/O包括一個SDK（軟體開發工具包），可用於將其與任何類型的外部技術集成。該SDK是一個易於使用的.NET Framework 2.0庫（dll），我們提供所有文檔和示例，讓您可以立即開始使用。



天氣條件

通過設置動態天氣條件來改變模擬。



地點

通過指定地理坐標來將房屋設置在任何位置。



日期和時間

輕鬆跳轉到任何日期或設置所需的模擬時間。

學習與遊戲

HOME I/O是一款針對STEM（科學、技術、工程和數學）教育而設計的教育軟體，面向12歲以上的學生。從技術課程中的高中學生，一直到社區大學和大學研究實驗室。